

# VILLA

# 53.01m<sup>2</sup>

powierzchnia  
użytkowa  
netto

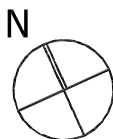
## RZUT MIESZKANIA

Jednopoziomowe mieszkanie z ogrodem,  
3-pokojowe, parter

R/V-21 / 2

os. Dąbrówka - Leśna Polana, Dopiewiec

www.dabrowka.com.pl

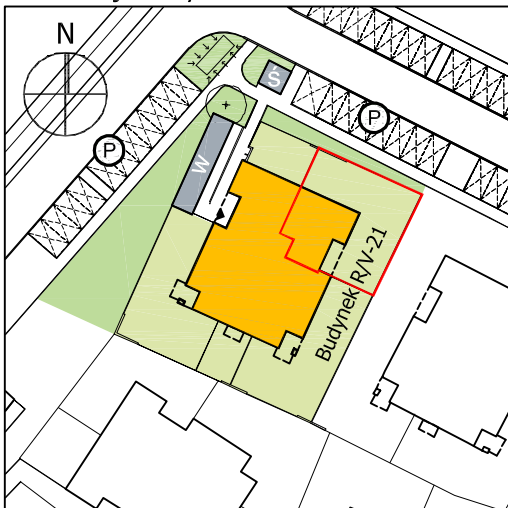







①	Korytarz	3.97 m <sup>2</sup>
②	Łazienka	3.89 m <sup>2</sup>
③	Sypialnia 01	9.88 m <sup>2</sup>
④	Pokój dzienny z aneksem kuchennym	25.60 m <sup>2</sup>
⑤	Sypialnia 02	9.67 m <sup>2</sup>
Ⓞg	Ogród	148.2 m <sup>2</sup>

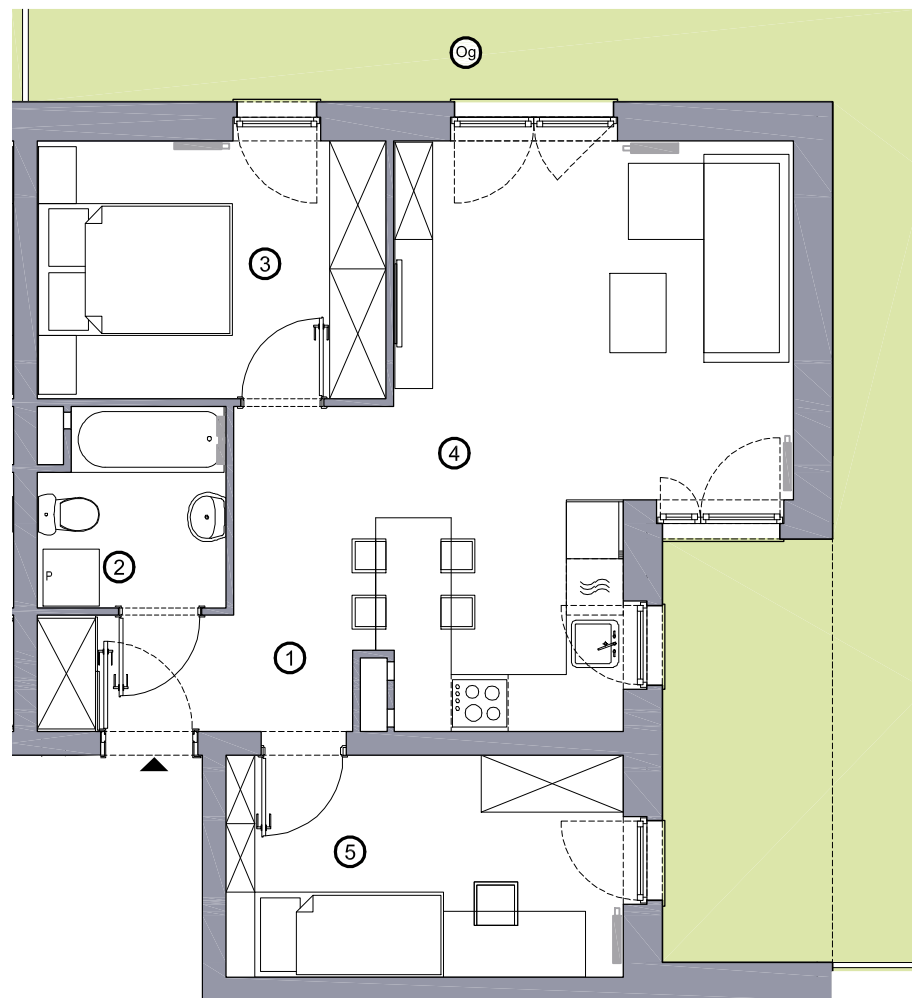
Rzut ogrodu



Lokalizacja budynku VILLA R/V-21



-  Lokalizacja mieszkania w budynku
-  Wejście do budynku
-  Parking
-  Wiata śmietnikowa
-  Wiata na rowery



Niniejsze informacje, w tym wymiary mają charakter poglądowy i mogą nieznacznie odbiegać od ostatecznego projektu realizacyjnego

Biuro sprzedaży  
ul. Promenada 5, Dopiewiec  
tel. [61] 890 12 12  
e-mail: linea@dabrowka.com.pl

 **Linea**  
SIŁA MIASTOTWÓRCZA